

Les bonnes adresses d'Internet

Mercator sur Internet
<http://mercator.ens.fr>

Depuis 1994, la section de géographie de l'ENS dispose d'un serveur Web <http://mercator.ens.fr> accessible directement ou en relais par <http://www.ens.fr>. Le laboratoire peut réaliser des transferts d'images et de fichiers de données numériques avec les laboratoires associés. Tous les élèves et chercheurs géographes qui le demandent disposent d'un mél : users@mercator.ens.fr

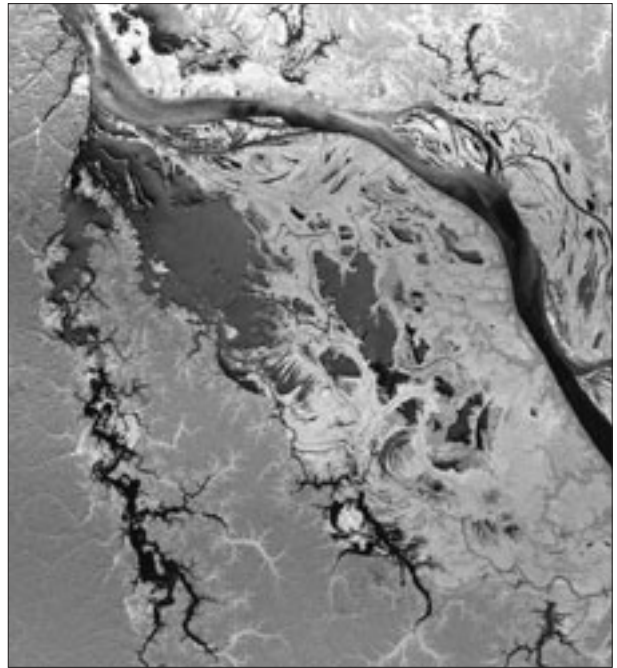
Les rubriques relayant l'information géographique concernent les recherches de la section (enseignants et chercheurs doctorants ou post-doctorants) ; les enseignements délivrés par la section ; la *Lettre des géographes* qui informe sur la vie de la section ; l'annuaire des géographes de l'ENS ; la liste des publications des géographes de l'ENS. Par Mercator, et via les pages Internet créées et gérées par les principaux membres de la section, on accède aux pages d'informations sur les SIG, les BD Images numériques, les sites géographie, environnement, l'histoire, la littérature et différentes pages internationales.

En cliquant sur les pages des membres actifs de la section on trouve des sites miroirs commentés sur les SIG ; l'enseignement de la géographie en France et dans le Monde ; la recherche sur l'environnement dans le monde ; les bases de données cartographiques, multisatellitaires ; bibliographiques ; environnementales. – **Claude Bardinet** et **François-Michel Le Tourneau**, ENS, Paris, Laboratoire G-SAT

Exemples d'URL :

http://mercator.ens.fr/home/letourne/projet_dea_sig/index.html : accès à un site miroir sur les SIG ;

<http://www.geocan.nrcan.gc.ca/iacg/> : accès au site du Comité mixte des organismes intéressés à la géomatique (CMIOG) au Canada et à sa publication bilingue *La Géomatique au Canada*.



Exemple d'image du radar satellite SIR-C directement accessible sur <http://southport.jpl.nasa.gov/amazon/sirc/pr11306full.gif>, soit en tant que « browse image » ou image sous-échantillonnée, pour la consultation interactive, soit en tant que « full browse image » ou image en pleine résolution, utilisable pour la recherche géographique. Cette image concerne la région de Manaus Cabaliana au Brésil en avril 1994 (coordonnées lat. -3 degrés 21'5", et long. +60 degrés 57'1")

<http://southport.jpl.nasa.gov/> : accès au site du Jet Propulsion Laboratory de la NASA, et par exemple aux images radar utiles en sciences de la Terre (fig.).

BARDINET C., 1996, « Internet et la cartographie de l'environnement : le cas de Chernobyl », *Bulletin CFC*, n° 149, 9-21, sept. 1996.

BARDINET C., DUBOIS J.-E. *et al.*, 1995, « Data processing for the environment analysis : a multiscale approach » in *Space and Time in Environmental Information Systems*, H. Kremers & W. Pillmann (eds.), 38-41, Marburg : Metropolis-Verlag.

À paraître fin septembre dans la collection *Atlas de France*

volume 8 : *L'espace rural* (F. Auriac, V. Rey, coord.)

volume 9 : *Industries* (Th. Saint-Julien, coord., avec la coll. de P. Caro et L. Grasland)

Diffusion : *La Documentation française*, 124 rue Henri-Barbusse, 93308 Aubervilliers